



การประเมินผล

โครงการจัดตั้งรีสอร์ทผู้สูงอายุ (โรงเรียนผู้สูงอายุ) รุ่นที่ ๒ ประจำปี ๒๕๖๐



งานวิเคราะห์นโยบายและแผน กองวิชาการ
เทศบาลตำบลชะมาย

สรุปผลการประเมินความพึงพอใจ
โครงการจัดตั้งรีสอร์ทผู้สูงอายุ (โรงเรียนผู้สูงอายุ) รุ่นที่ ๒ ประจำปี ๒๕๖๐

๑. วัตถุประสงค์

- ๑.๑ เพื่อส่งเสริมและพัฒนาให้ผู้สูงอายุมีคุณภาพชีวิตที่ดีขึ้นทั้งกายใจและสติปัญญา
- ๑.๒ เพื่อส่งเสริมและพัฒนาด้านอาชีพให้กับผู้สูงอายุ
- ๑.๓ เพื่อพัฒนาศักยภาพผู้สูงอายุให้สามารถถ่ายทอดภูมิปัญญาความรู้ประสบการณ์ให้กับเพื่อนผู้สูงอายุและประชาชนในชุมชนได้

๒. กลุ่มเป้าหมาย

- ๒.๑ เชิงปริมาณ ผู้สูงอายุในพื้นที่ตำบลชะมาย จำนวนทั้งสิ้น ๔๐ คน
- ๒.๒ เชิงคุณภาพ ผู้สูงอายุมีสุขภาพที่ดีทั้งกายใจและมีสถานที่ที่สามารถเป็นศูนย์เรียนรู้และถ่ายทอดประสบการณ์ของผู้สูงอายุให้แก่ประชาชนในชุมชน

๓. ขั้นตอนและวิธีการดำเนินงาน

- ๓.๑ ประชาสัมพันธ์โครงการ ประสานผู้ที่เกี่ยวข้องและกลุ่มเป้าหมายให้สมัครเข้าร่วมโครงการ
- ๓.๒ เสนอขออนุมัติโครงการ
- ๓.๓ ดำเนินการโครงการ (รายละเอียดตามเอกสารแนบ)
- ๓.๔ ติดตามประเมินผลหลังการฝึกอบรม/รายงานผลพร้อมข้อเสนอแนะ

๔. ระยะเวลาในการดำเนินการ / สถานที่ในการดำเนินโครงการ

- ๔.๑ จัดกิจกรรมตามหลักสูตรรีสอร์ทผู้สูงอายุ รุ่นที่ ๒ ในวันที่ ๒๘ เมษายน ถึง ๑๖ มิถุนายน ๒๕๖๐ ณ ศูนย์พัฒนาคุณภาพชีวิตและส่งเสริมอาชีพผู้สูงอายุเทศบาลตำบลชะมาย สถานีขนส่งผู้โดยสารทุ่งสง ชั้น ๒ ตำบลชะมาย อำเภอทุ่งสง จังหวัดนครศรีธรรมราช
- ๔.๒ จัดกิจกรรมเพื่อนเยี่ยมเพื่อน ณ พื้นที่ตำบลชะมาย ในวันที่ ๒ มิถุนายน ๒๕๖๐
- ๔.๓ จัดกิจกรรมแข่งขันกีฬา เปตอง ณ พื้นที่สวนสาธารณะเขาตาเล้ง หมู่ที่ ๘ ในวันที่ ๙ มิถุนายน ๒๕๖๐

๕. ผลที่คาดว่าจะได้รับ

- ๕.๑ ผู้สูงอายุมีคุณภาพชีวิตที่ดีขึ้นทั้งกายใจและสติปัญญา
- ๕.๒ ผู้สูงอายุมีความรู้และทักษะในการประกอบอาชีพ
- ๕.๓ ผู้สูงอายุสามารถถ่ายทอดภูมิปัญญาความรู้ประสบการณ์ให้กับเพื่อนผู้สูงอายุและประชาชนในชุมชนได้

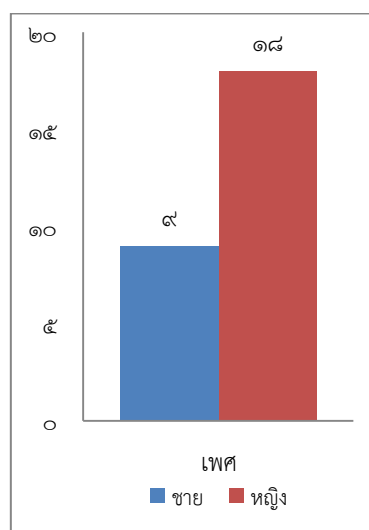
๖. หน่วยงานผู้รับผิดชอบโครงการ

- ๖.๑ งานพัฒนาชุมชน ฝ่ายอำนวยการ สำนักปลัดเทศบาล

ส่วนที่ ๑ ข้อมูลทั่วไปของผู้ตอบแบบสอบถาม

ตารางที่ ๑ แสดงจำนวนร้อยละของเพศผู้ตอบแบบประเมิน

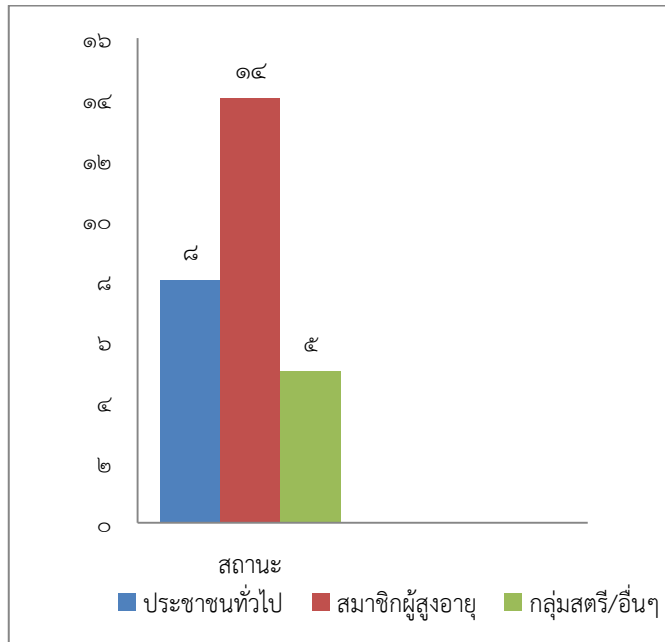
เพศ	จำนวน (คน)	ร้อยละ
ชาย	๙	๓๓.๓๓
หญิง	๑๘	๖๖.๖๗
รวม	๒๗	๑๐๐.๐๐



จากตารางที่ ๑ พบว่าผู้ตอบแบบประเมินเป็นเพศชาย คิดเป็นร้อยละ ๓๓.๓๓ และเพศหญิงคิดเป็นร้อยละ ๖๖.๖๗ ตามลำดับ

ตารางที่ ๒ แสดงจำนวนร้อยละของสถานะผู้ตอบแบบประเมิน

สถานะ	จำนวน (คน)	ร้อยละ
ประชาชนทั่วไป	๘	๒๙.๖๓
สมาชิกผู้สูงอายุ	๑๔	๕๑.๘๕
กลุ่มสตรี/อื่นๆ	๕	๑๘.๕๒
รวม	๒๗	๑๐๐.๐๐



จากตารางที่ ๒ พบว่าผู้ตอบแบบประเมินส่วนใหญ่มีสถานะเป็นสมาชิกผู้สูงอายุ คิดเป็นร้อยละ ๕๑.๘๕ ประชาชนทั่วไป คิดเป็นร้อยละ ๒๙.๖๓ กลุ่มสตรี/อื่นๆ คิดเป็นร้อยละ ๑๘.๕๒ ตามลำดับ

ตารางที่ ๓ แสดงข้อมูลระดับความพึงพอใจของร่วมกิจกรรม

ที่	หัวข้อประเมิน	มากที่สุด(๕)		มาก(๔)		ปานกลาง(๓)		น้อย(๒)		น้อยที่สุด(๑)	
		จำนวน	ร้อยละ	จำนวน	ร้อยละ	จำนวน	ร้อยละ	จำนวน	ร้อยละ	จำนวน	ร้อยละ
๑. กระบวนการ ขั้นตอนการให้บริการ											
๑.๑	ความเหมาะสมของสถานที่	๑๓	๔๘.๑๔	๑๓	๔๘.๑๔	๑	๓.๗๒	๐	๐.๐๐	๐	๐.๐๐
๑.๒	ความเหมาะสมของระยะเวลา	๑๑	๔๐.๗๔	๑๒	๔๔.๔๔	๔	๑๔.๘๒	๐	๐.๐๐	๐	๐.๐๐
๑.๓	ความรู้ ความสามารถของทีมวิทยากร	๑๔	๕๑.๘๕	๙	๓๓.๓๓	๔	๑๔.๘๒	๐	๐.๐๐	๐	๐.๐๐
๒. การอำนวยความสะดวก											
๒.๑	เอกสาร	๑๕	๕๕.๕๕	๕	๑๘.๕๑	๖	๒๒.๒๓	๑	๓.๗๑	๐	๐.๐๐
๒.๒	วัสดุ/อุปกรณ์ ในการเรียนการสอน	๑๒	๔๔.๔๔	๑๒	๔๔.๔๔	๓	๑๑.๑๒	๐	๐.๐๐	๐	๐.๐๐
๒.๓	การเอาใจใส่ของเจ้าหน้าที่เทศบาล	๒๒	๘๑.๔๘	๕	๑๘.๕๑	๐	๐.๐๐	๐	๐.๐๐	๐	๐.๐๐
๓. คุณภาพ/ประโยชน์ที่ได้รับจากโครงการ(หลักสูตร)											
๓.๑	ท่านได้ความรู้ ความเข้าใจ จากกิจกรรมต่างๆจากโครง	๑๒	๔๔.๔๔	๑๓	๔๘.๑๔	๑	๓.๗๑	๑	๓.๗๑	๐	๐.๐๐
๓.๒	ท่านสามารถนำสิ่งที่ได้รับจากกิจกรรมนี้ไปใช้ในการถ่ายทอดแก่ผู้สูงอายุที่ไม่มีโอกาสเข้าร่วมโครงการ	๑๑	๔๐.๗๔	๑๑	๔๐.๗๔	๓	๑๑.๑๒	๐	๐.๐๐	๒	๗.๔๐
๓.๓	สิ่งที่ท่านได้รับจากโครงการ/กิจกรรมครั้งนี้ตรงตามความคาดหวังของท่านและสามารถเพิ่มความสุขทั้งร่างกาย จิตใจ	๑๙	๗๐.๓๗	๖	๒๒.๒๓	๒	๗.๔๐	๐	๐.๐๐	๐	๐.๐๐
๓.๔	โครงการริสรอร์ทผู้สูงอายุ ควรดำเนินการเป็นประจำทุกปี เพื่อรองรับสังคมผู้สูงอายุ และผู้ที่กำลังเข้าสู่สังคมผู้สูงอายุ	๑๙	๗๐.๓๗	๘	๒๙.๖๓	๐	๐.๐๐	๐	๐.๐๐	๐	๐.๐๐
๓.๕	โครงการ/กิจกรรม(ริสรอร์ทผู้สูงอายุ รุ่นที่ ๒) สามารถทำให้ท่านและสมาชิกผู้สูงอายุ มีความรัก ความสามัคคีและเอื้ออาทรซึ่งกันและกันอย่างยิ่ง	๒๐	๗๔.๐๗	๗	๒๕.๙๓	๐	๐.๐๐	๐	๐.๐๐	๐	๐.๐๐

จากตารางที่ ๓

อภิปรายผลความพึงพอใจในการเข้าร่วม “โครงการจัดตั้งริสรอร์ทผู้สูงอายุ (โรงเรียนผู้สูงอายุ) รุ่นที่ ๒ ประจำปี ๒๕๖๐” ในภาพรวมอยู่ในระดับมากที่สุด คิดเป็นร้อยละ ๘๑.๘๑ โดยแบ่งเป็นหัวข้อการประเมิน ได้ดังนี้

ด้านกระบวนการ ขั้นตอนการให้บริการ

๑.๑ ความพึงพอใจในด้านความเหมาะสมของสถานที่พบว่าผู้เข้าร่วมโครงการส่วนใหญ่มีความพึงพอใจอยู่ในระดับมากที่สุด คิดเป็นร้อยละ ๔๘.๑๔ มีความพึงพอใจอยู่ในระดับมาก คิดเป็นร้อยละ ๔๘.๑๔ มีความพึงพอใจอยู่ในระดับปานกลาง คิดเป็นร้อยละ ๓.๗๒ ตามลำดับ

๑.๒ ความพึงพอใจในด้านความเหมาะสมของระยะเวลา พบว่าผู้เข้าร่วมโครงการส่วนใหญ่ มีความพึงพอใจอยู่ในระดับมาก คิดเป็นร้อยละ ๔๔.๔๔ มีความพึงพอใจอยู่ในระดับมากที่สุด คิดเป็นร้อยละ ๔๐.๗๔ มีความพึงพอใจอยู่ในระดับปานกลาง คิดเป็นร้อยละ ๑๔.๘๒ ตามลำดับ

๑.๓ ความพึงพอใจในด้านความรู้ ความสามารถของทีมนักวิชาการ พบว่าผู้เข้าร่วมโครงการส่วนใหญ่ มีความพึงพอใจอยู่ในระดับมากที่สุด คิดเป็นร้อยละ ๕๑.๘๕ มีความพึงพอใจอยู่ในระดับมาก คิดเป็นร้อยละ ๓๓.๓๓ มีความพึงพอใจอยู่ในระดับปานกลาง คิดเป็นร้อยละ ๑๔.๘๒ ตามลำดับ

ด้านการอำนวยความสะดวก

๒.๑ ความพึงพอใจในด้านเอกสาร พบว่าผู้เข้าร่วมโครงการส่วนใหญ่มีความพึงพอใจอยู่ในระดับมากที่สุด คิดเป็นร้อยละ ๕๕.๕๕ ความพึงพอใจอยู่ในระดับปานกลาง คิดเป็นร้อยละ ๒๒.๒๓ มีความพึงพอใจอยู่ในระดับมาก คิดเป็นร้อยละ ๑๘.๕๑ มีความพึงพอใจอยู่ในระดับน้อย คิดเป็นร้อยละ ๓.๗๑ ตามลำดับ

๒.๒ ความพึงพอใจในด้านวัสดุ/อุปกรณ์ ในการเรียนการสอน พบว่าผู้เข้าร่วมโครงการส่วนใหญ่ มีความพึงพอใจอยู่ในระดับมากที่สุด คิดเป็นร้อยละ ๔๔.๔๔ มีความพึงพอใจอยู่ในระดับมาก คิดเป็นร้อยละ ๔๔.๔๔ มีความพึงพอใจอยู่ในระดับปานกลาง คิดเป็นร้อยละ ๑๑.๑๒ ตามลำดับ

๒.๓ ความพึงพอใจในการเอาใจใส่ของเจ้าหน้าที่เทศบาล พบว่าผู้เข้าร่วมโครงการส่วนใหญ่ มีความพึงพอใจอยู่ในระดับมากที่สุด คิดเป็นร้อยละ ๘๑.๔๙ มีความพึงพอใจอยู่ในระดับมาก คิดเป็นร้อยละ ๑๘.๕๑ ตามลำดับ

ด้านคุณภาพ/ประโยชน์ที่ได้รับจากโครงการ(หลักสูตร)

๓.๑ ความพึงพอใจในด้านท่านได้ความรู้ ความเข้าใจ จากกิจกรรมต่างๆจากโครง พบว่าผู้เข้าร่วมโครงการส่วนใหญ่ มีความพึงพอใจอยู่ในระดับมาก คิดเป็นร้อยละ ๔๘.๑๔ มีความพึงพอใจอยู่ในระดับมากที่สุด คิดเป็นร้อยละ ๔๔.๔๔ มีความพึงพอใจอยู่ในระดับปานกลาง คิดเป็นร้อยละ ๓.๗๑ มีความพึงพอใจอยู่ในระดับน้อย คิดเป็นร้อยละ ๓.๗๑ ตามลำดับ

๓.๒ ความพึงพอใจในด้านความท่านสามารถนำสิ่งที่ได้รับจากกิจกรรมนี้ไปใช้ในการถ่ายทอดแก่ผู้สูงอายุที่ไม่มีโอกาสเข้าร่วมโครงการ พบว่าผู้เข้าร่วมโครงการส่วนใหญ่มีความพึงพอใจอยู่ในระดับมากที่สุด คิดเป็นร้อยละ ๔๐.๗๔ มีความพึงพอใจอยู่ในระดับมาก คิดเป็นร้อยละ ๔๐.๗๔ มีความพึงพอใจอยู่ในระดับปานกลาง คิดเป็นร้อยละ ๑๑.๑๒ มีความพึงพอใจอยู่ในระดับน้อย คิดเป็นร้อยละ ๗.๔ ตามลำดับ

๓.๓ ความพึงพอใจในด้านสิ่งที่ท่านได้จากโครงการ/กิจกรรมครั้งนี้ตรงตามความคาดหวังของท่านและสามารถเพิ่มความพึงพอใจทั้งร่างกาย จิตใจ พบว่าผู้เข้าร่วมโครงการส่วนใหญ่มีความพึงพอใจอยู่ในระดับมากที่สุด คิดเป็นร้อยละ ๗๐.๓๗ มีความพึงพอใจอยู่ในระดับมาก คิดเป็นร้อยละ ๒๒.๒๓ มีความพึงพอใจอยู่ในระดับปานกลาง คิดเป็นร้อยละ ๗.๔ ตามลำดับ

๓.๔ ความพึงพอใจในด้านโครงการรื้อสอร์ทผู้สูงอายุ ควรดำเนินการเป็นประจำทุกปี เพื่อรองรับสังคมผู้สูงอายุ และผู้ที่กำลังเข้าสู่สังคมผู้สูงอายุ พบว่าผู้เข้าร่วมโครงการส่วนใหญ่ มีความพึงพอใจอยู่ในระดับมากที่สุด คิดเป็นร้อยละ ๗๐.๓๗ มีความพึงพอใจอยู่ในระดับมาก คิดเป็นร้อยละ ๒๙.๖๓ ตามลำดับ

๓.๕ ความพึงพอใจในด้านโครงการ/กิจกรรม(รื้อสอร์ทผู้สูงอายุ รุ่นที่ ๒) สามารถทำให้ท่านและสมาชิกผู้สูงอายุ มีความรัก ความสามัคคีและเอื้ออาทรซึ่งกันและกันอย่างยิ่ง พบว่าผู้เข้าร่วมโครงการส่วนใหญ่ มีความพึงพอใจอยู่ในระดับมากที่สุด คิดเป็นร้อยละ ๗๔.๐๗ มีความพึงพอใจอยู่ในระดับมาก คิดเป็นร้อยละ ๒๕.๙๓ ตามลำดับ

ผลผลิต(Out put)

โครงการรื้อสอร์ทผู้สูงอายุ (รุ่นที่ ๒) เทศบาลตำบลชะมายประจำปี ๒๕๖๐ มีวัตถุประสงค์เพื่อส่งเสริมและพัฒนาให้ผู้สูงอายุมีคุณภาพชีวิตที่ดีขึ้นทั้งกายและใจ เพื่อพัฒนาด้านอาชีพให้กับผู้สูงอายุ และเพื่อพัฒนาศักยภาพผู้สูงอายุให้สามารถถ่ายทอดภูมิปัญญาความรู้ประสบการณ์ให้กับผู้สูงอายุและประชาชนในชุมชนได้

ผลลัพธ์ (Out come)

การจัดโครงการรื้อสอร์ทผู้สูงอายุ (รุ่นที่ ๒) เทศบาลตำบลชะมายประจำปี ๒๕๖๐ ส่งผลให้ผู้สูงอายุในเขตเทศบาลตำบลชะมาย มีคุณภาพชีวิตดีขึ้นทั้งกายและใจ มีความรู้ด้านอาชีพเพื่อนำไปใช้สำหรับประกอบอาชีพเสริมและอาชีพหลัก และได้ถ่ายทอดความรู้/ประสบการณ์ที่ได้เรียนให้แก่กลุ่มผู้สูงอายุด้วยกันและประชาชนทั่วไปในเขตเทศบาลตำบลชะมาย

ภาพประกอบโครงการจัดตั้งรีสอร์ทผู้สูงอายุ (โรงเรียนผู้สูงอายุ) รุ่นที่ ๒ ประจำปี ๒๕๖๐







ปัญหาและอุปสรรคของโรงเรียนรีสอร์ทผู้สูงอายุรุ่นที่ ๒

- อยากมาเรียน แต่ไม่มีเวลาเนื่องจากต้องทำงาน บางท่านก็มีภาระเลี้ยงบุตรหลาน
- ปัญหาการเดินทางมาเรียน เนื่องจากไม่มีรถ
- อาการเจ็บป่วย
- กิจกรรมการวาดรูป การระบายสี (ไม่ชอบเป็นส่วนบุคคล แต่ส่วนน้อย)

ผลสัมฤทธิ์และความยั่งยืน (ผลลัพธ์จากการเรียนของรุ่นที่ ๒)

- มีกิจกรรมนันทนาการ เช่น การร้องเพลง การรำวงร่วมกัน
- ได้ออกไปสำรวจสิ่งแวดล้อมธรรมชาติภายนอก เช่น สำรวจสมุนไพรในชุมชน
- ได้รับความรู้ในเรื่องการป้องกันอัคคีภัย
- ได้รับความรู้ในเรื่องการกรอกข้อมูลในการเดินทาง (สนามบิน)
- การเรียนคอมพิวเตอร์ การสื่อสารต่างๆ การใช้โทรศัพท์
- การทำลูกประคบ น้ำมันหอมระเหย ยาต้มสมุนไพร
- การทำน้ำยาล้างจาน น้ำยาปรับผ้านุ่ม
- การเล่นเกมเปิดทอง
- การทำดอกไม้จันทน์
- การเยี่ยมผู้ป่วยติดเตียง
- กิจกรรมการระบายสี
- การเล่นเกมสปีดโก

ผู้สูงอายุที่ได้มาเรียนหลักสูตรโรงเรียนผู้สูงอายุ รุ่นที่ ๒ ทุกคนต่างพูดเป็นเสียงเดียวกันว่ามาเรียนแล้วมีความสุข อยากมาเรียนทุกวัน ได้รับความรู้จากกิจกรรมต่างๆ และได้มีเพื่อนเพิ่มขึ้น เป็นการเตรียมความพร้อมเพื่อเป็นสังคมสูงวัยอย่างมีคุณภาพ ยกกระดับคุณภาพชีวิตของชุมชนตำบลชะมาย

บทสรุป การพัฒนาคุณภาพชีวิตของผู้สูงอายุ

ประโยชน์ที่ผู้สูงอายุได้รับจากโรงเรียนนริศรผู้สูงอายุ รุ่นที่ ๒

๑. ด้านสุขภาพร่างกาย ทำให้มีสุขภาพแข็งแรง กระฉับกระเฉง ลดความเสี่ยงจากการเจ็บป่วย ลดระยะเวลาการพึ่งพาผู้อื่น อายุยืน

๒. ด้านจิตใจ ช่วยให้คลายเหงา จิตใจกระชุ่มกระชวย สดชื่น รู้สึกภาคภูมิใจและตระหนักในคุณค่าความสามารถของตนเอง มีมุมมองเชิงบวกต่อตนเอง

๓. ด้านสังคม มีความสัมพันธ์ที่ดีกับคนวัยเดียวกันและคนต่างวัย ได้รับการยอมรับในฐานะสมาชิกของกลุ่ม

๔. ด้านจิตปัญญา รู้เท่าทันและเข้าใจสิ่งต่างๆ ที่เกิดขึ้น สามารถปรับตัวและดำเนินชีวิตได้อย่างเหมาะสมตามวัย

๕. ด้านเศรษฐกิจ เรียนรู้ทักษะทางด้านอาชีพ สามารถนำไปประกอบอาชีพสร้างงาน สร้างรายได้ช่วยเหลือตนเองต่อไป

ประโยชน์ต่อชุมชนและสังคม

๑. โรงเรียนผู้สูงอายุเป็นพื้นที่เรียนรู้และถ่ายทอดประสบการณ์ ภูมิปัญญาและวัฒนธรรมท้องถิ่น ให้ดำรงสืบทอดเป็นเอกลักษณ์ของชุมชน

๒. โรงเรียนผู้สูงอายุเป็น “เวที” ที่เปิดโอกาสให้ผู้สูงอายุมีส่วนร่วมในการทำประโยชน์ต่อชุมชนและสังคม รวมทั้งอาจเป็นแรงผลักดันให้เข้าร่วมเป็นอาสาสมัครในชุมชน

ข้อเสนอแนะต่อการดำเนินการต่อไป

- อยากให้มีหลักสูตรการทำขนมไทย เช่น กะหรี่ปั๊บ ขนมเดือนสิบ ขนมบ้า ขนมดีซำ
- อยากให้มีการทัศนศึกษาดูงานทางภาครัฐและเอกชน ทั้งภายในจังหวัดและต่างจังหวัด เช่น ค่ายทหาร เรือนจำ บ้านพักคนชรา บ้านสงเคราะห์เด็กกำพร้า
- ตัดงบการเลี้ยงอาหารกลางวัน แล้วนำงบนี้ไปทัศนศึกษาดูงานแทน เพราะนักเรียนผู้สูงอายุส่วนใหญ่สามารถนำปิ่นโตจากบ้านมารับประทานร่วมกันได้
- การนิมนต์พระมาเทศก์ (แบบไม่เครียดแต่มีสาระ)
- อยากให้มีการสอนทำพานไหว้ครู
- อยากให้มีการสอนคิดเลข
- อยากให้มีการสอนการทำน้ำสมุนไพร
- อยากให้มีการร่วมกันปลูกต้นไม้ ดอกไม้ ในชุมชน เพื่อความสวยงามและสร้างความสามัคคีในชุมชน
- อยากให้มีการสอนลีลาศ

- รุ่นที่ ๕ อยากให้มีหลักสูตร การเรียนรู้และฝึกปฏิบัติการร้องเพลงขั้นพื้นฐาน ๑ ชม./วัน ในช่วงเวลา ๑๐.๐๐ - ๑๑.๐๐ น. ตลอดทั้งหลักสูตร
- การร้องเพลง อยากให้มีการร้องเพลงทุกวันๆที่เรียน
- อยากให้เพิ่มเวลาเรียนการทำของชำร่วย อยากให้สอนจนเกิดความชำนาญ
- ระยะเวลาที่เรียนหลักสูตรรีสอร์ทผู้สูงอายุน้อยเกินไป (๒ เดือน) หากเพิ่มเป็น ๔ เดือน กำลังดี
- อยากให้มีวิทยากรที่มีความรู้ตามหลักสูตรมาสอน เช่น อ.ประพันธ์ ผู้สอนหลักสูตรการร่างมาตรฐาน
- การเล่นเกมเปิดทอง อยากให้มีการฝึกมากกว่านี้ เพราะที่ผ่านมาเรียนแค่ ๑ ครั้ง ทำให้บางคนยังไม่เล่นไม่เป็น





